

## Arbeitskreis Innenstadt

### LEBENDIGE INNENSTADT – AKTIONEN UND EVENTS ALS TEIL DER INNENSTADTENTWICKLUNG

# AKTEURE IN DER ZENTRENENTWICKLUNG

- Wie können Akteure vor Ort für die Innenstadtentwicklung aktiviert werden?
- Wie können alte und neue Akteure zusammengebracht werden?
- Wie können Veranstaltungen für die Innenstadtentwicklung genutzt werden?

Sascha Anders

HafenCity Universität Hamburg (HCU)

Projektentwicklung und Projektmanagement in der Stadtplanung

# DIE INNENSTADT ALS ORT FÜR INNOVATIONEN

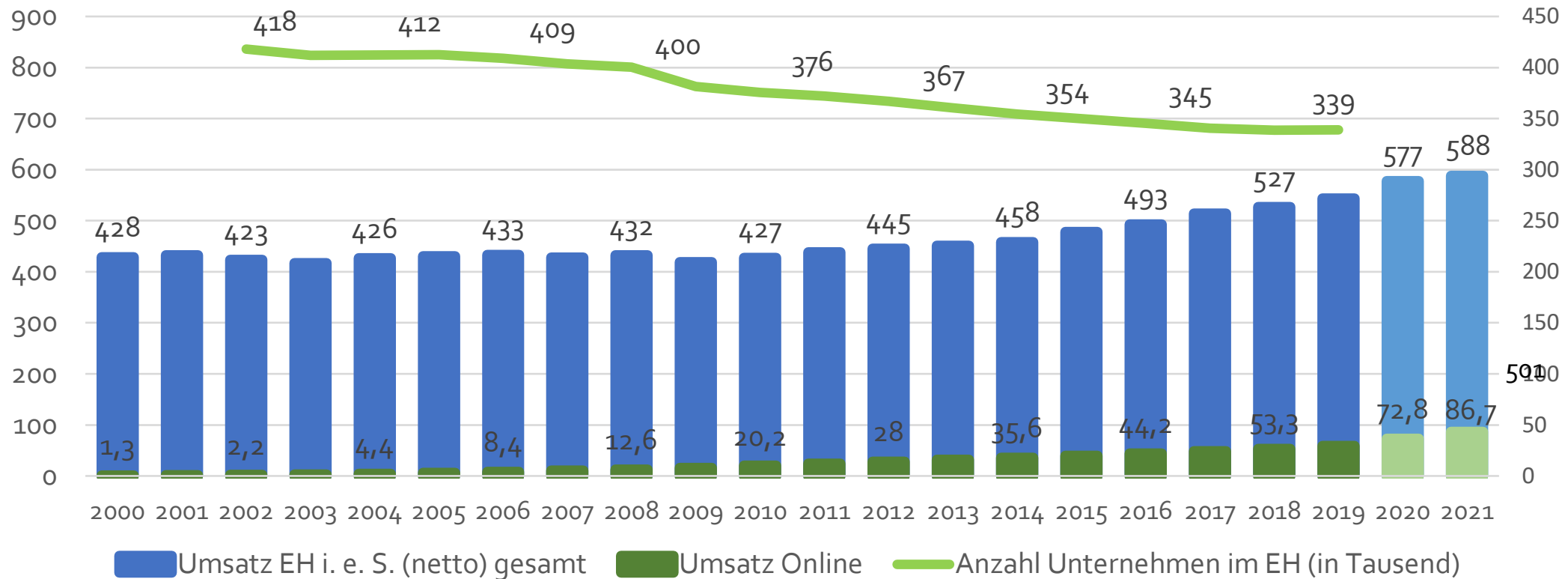
Pandemie im Einzelhandel als **TRENDVERSTÄRKER** der letzten Jahre ...

**EUROPÄISCHE STADT** als Ort für **INNOVATION**:

- Neue **Nutzungen**, neue **Akteure**, neue **Organisationsformen**

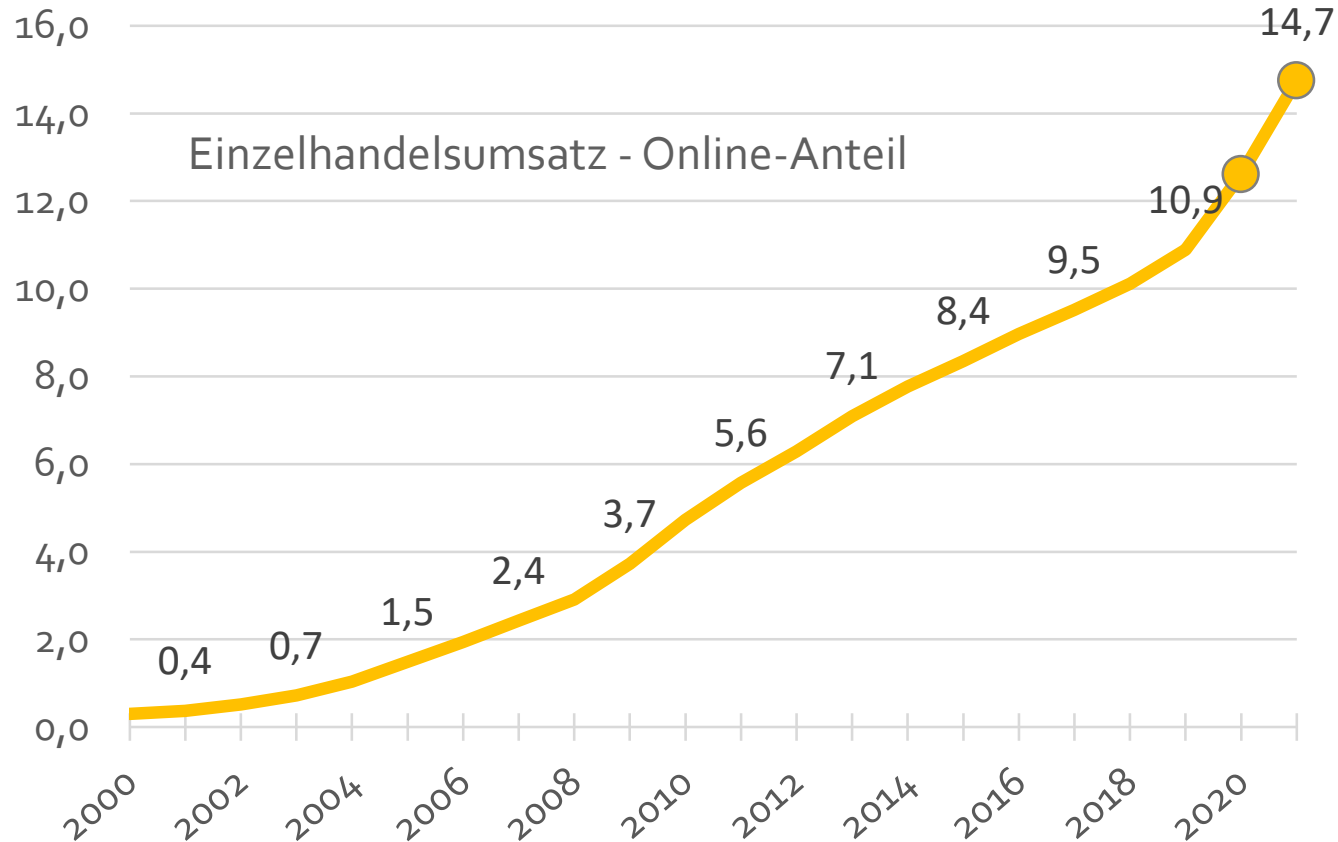


# STRUKTURWANDEL IM EINZELHANDEL in den letzten 25 Jahren

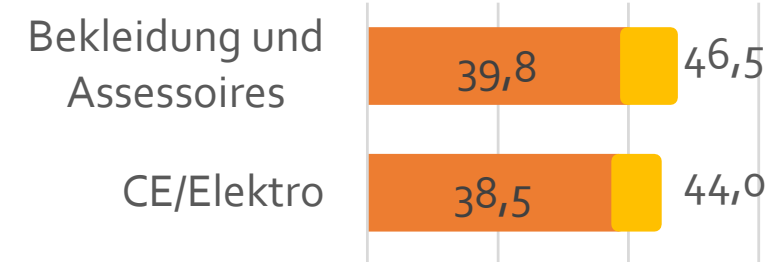


– inhabergeführter Einzelhandel geht zurück

## ... gerade die INNENSTADTRELEVANTEN Branchen wandern ins NETZ

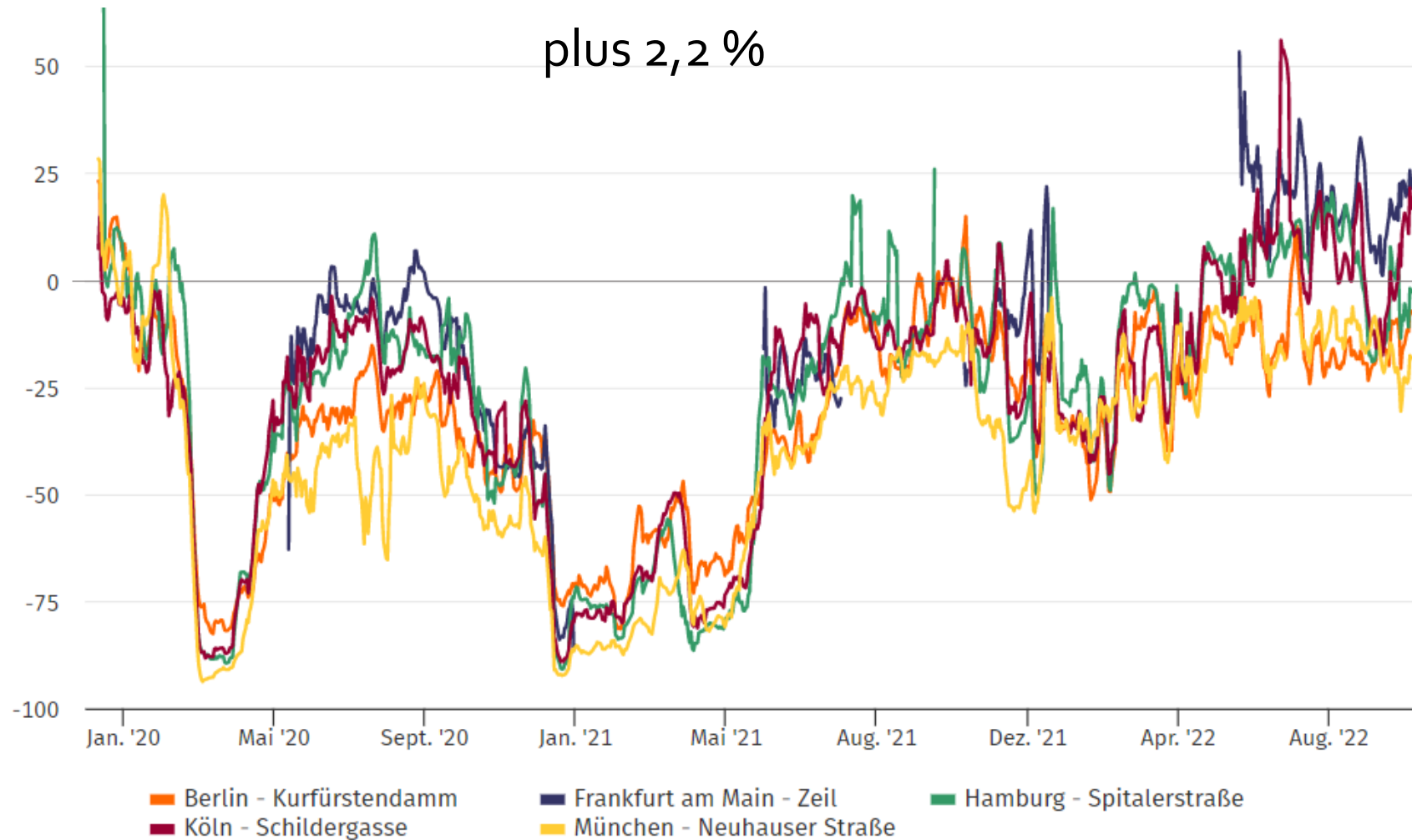


### EH-Umsatz - Online-Anteil 2020/21



- **AMAZON** baut marktbeherrschende Stellung aus
- **MULTI-CHANNEL-HANDEL** im non-food-Bereich wächst stark
- **FLÄCHEN EINZELHANDEL** in den **INNENSTÄDTEN** gehen **relativ** seit **1990 ZURÜCK**
- **ENERGIEKRISE/INFLATION**: Internetumsätze gehen im Aug. um 7 % zurück

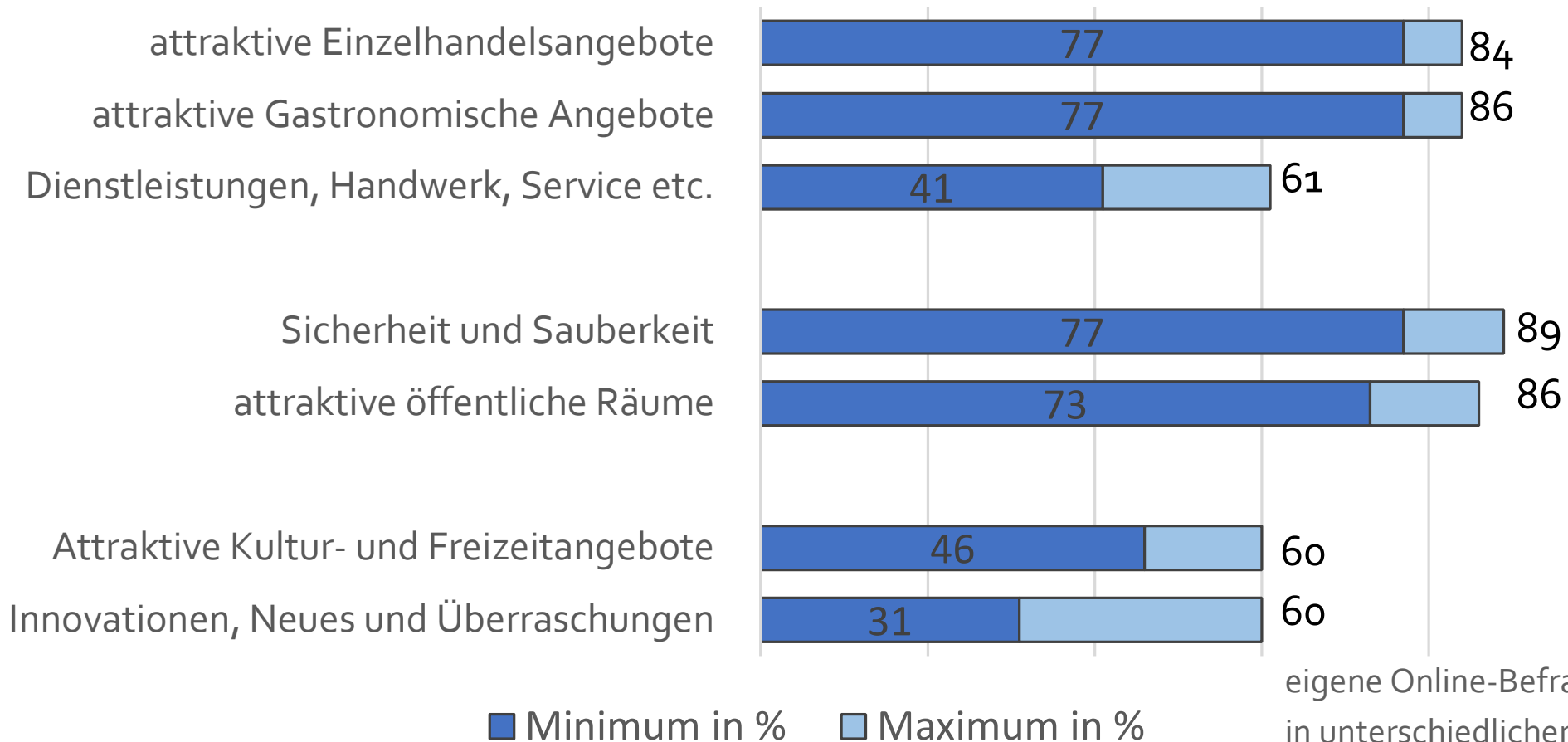
## ... Veränderungen PASSANTENFREQUENZEN im Vgl. zu 2019: VOR-PANDEMIE-PHASE



- LEERSTÄNDE nicht so hoch wie erwartet
- FACHMARKTZENTREN und QUARTIERSZENTREN profitieren
- einige Shopping-Center, Randlagen und Klein-/Mittelstädte **SCHWIERIGE ENTWICKLUNG**

## ... HANDEL weiterhin SEHR WICHTIG für Innenstädte

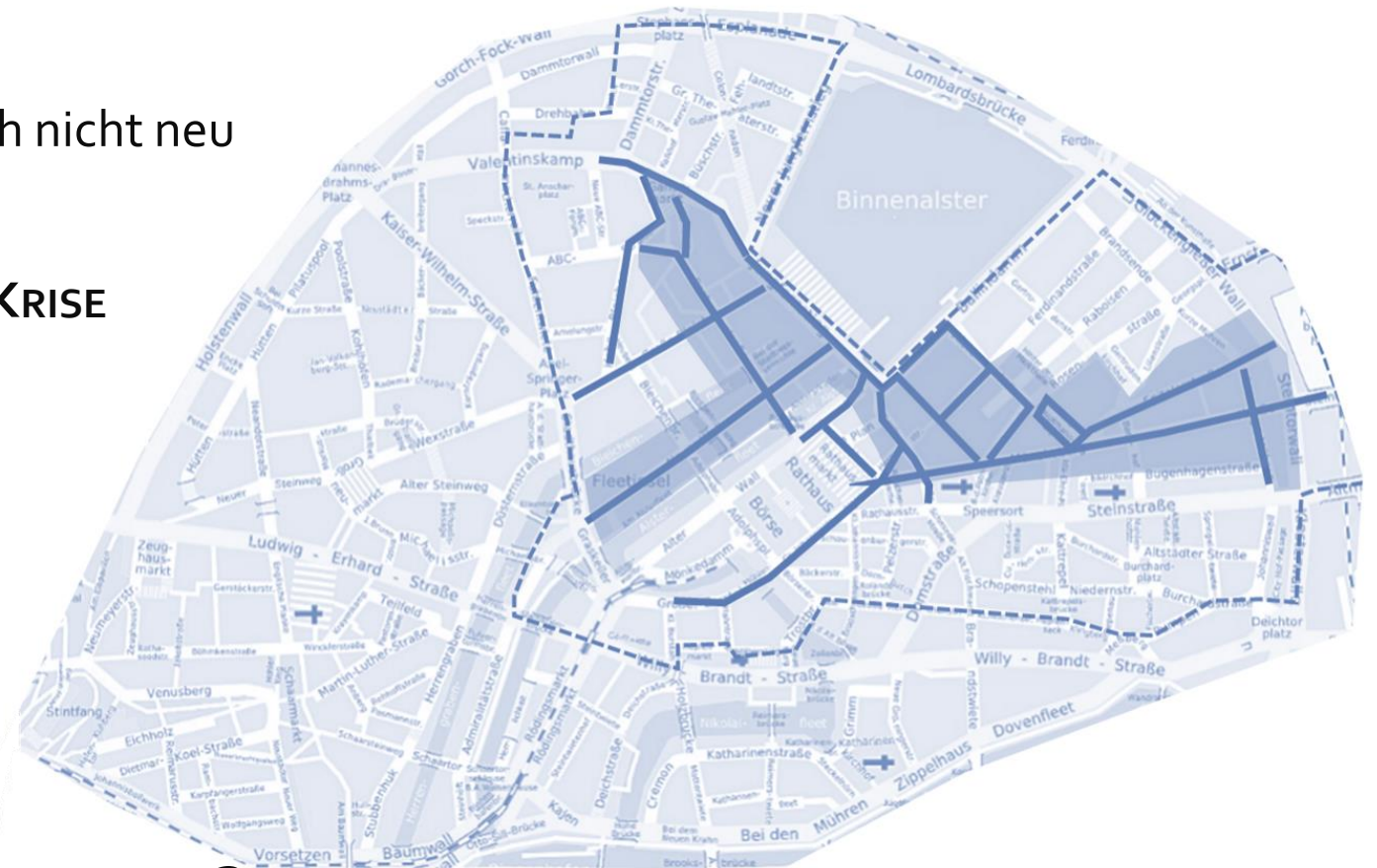
### WAS MACHT FÜR SIE EINE ATTRAKTIVE INNENSTADT AUS?



eigene Online-Befragung: über 2000 Befragte  
in unterschiedlichen Kommunen  
(Mehrfachnennungen möglich)

# WO STEHEN WIR?

- Handelsflächen werden sich **VERKLEINERN**
- **MISCHNUTZUNG** wird zunehmen, ist aber auch nicht neu
- **ZWISCHENNUTZUNGEN/EXPERIMENTE**
- Alle **ZENTRENAFINEN NUTZUNGEN** sind in der **KRISE**
  - Einzelhandel
  - Gastronomie
  - Kultur/Stadtteilkultur
  - Soziales/Bildung
  - Kleinhandwerk/Gewerbe
- **LOHNT SICH DER WEG IN DIE INNENSTADT?**



# Förderung von INNOVATIONEN

- aus **MITLEID** geht man nicht in die Innenstadt
- **ERLEBNIS** (Shopping, VERANSTALTUNGEN, Kultur, andere Menschen treffen)
- Dinge erledigen (**VERSORGUNG**: Einkauf, Bank, Schuster, Bäcker etc.) ... **DIGITALISIERUNG**
- Arbeit, Ausbildung, Schule, Universität, Wohnen, „Durchfahren“ etc.... (**GRUNDRAUSCHEN**)
- ....
- **CHANCE: PANDEMIE HAT AUFMERKSAMKEIT AUF DIE INNENSTÄDTE VERSTÄRKT**



# Gute Beispiele: Klunkerkranich

## Umnutzung des Parkdecks der Neukölln Arcaden zum Kultur-Dachgarten



<https://klunkerkranich.org/>



# Gute Beispiele: Fluxus Stuttgart

**Temporary Concept Mall:** "Bespielung" einer leerstehenden Einkaufspassage durch zeitlich befristete (3-6 Monate) Mietverträge





# INNOVATIONEN UND RESILIENZ: HANDWERK UND GEWERBE

## KOLLABORATIVE Akteure



Erst sollte es nur ein Festival für Altenburg werden. Dann stemmte das Organisatoren-Netzwerk der STADTMENSCHEN ein umfassendes, drei Jahre andauerndes Projekt zur Aktivierung der Stadtgesellschaft.

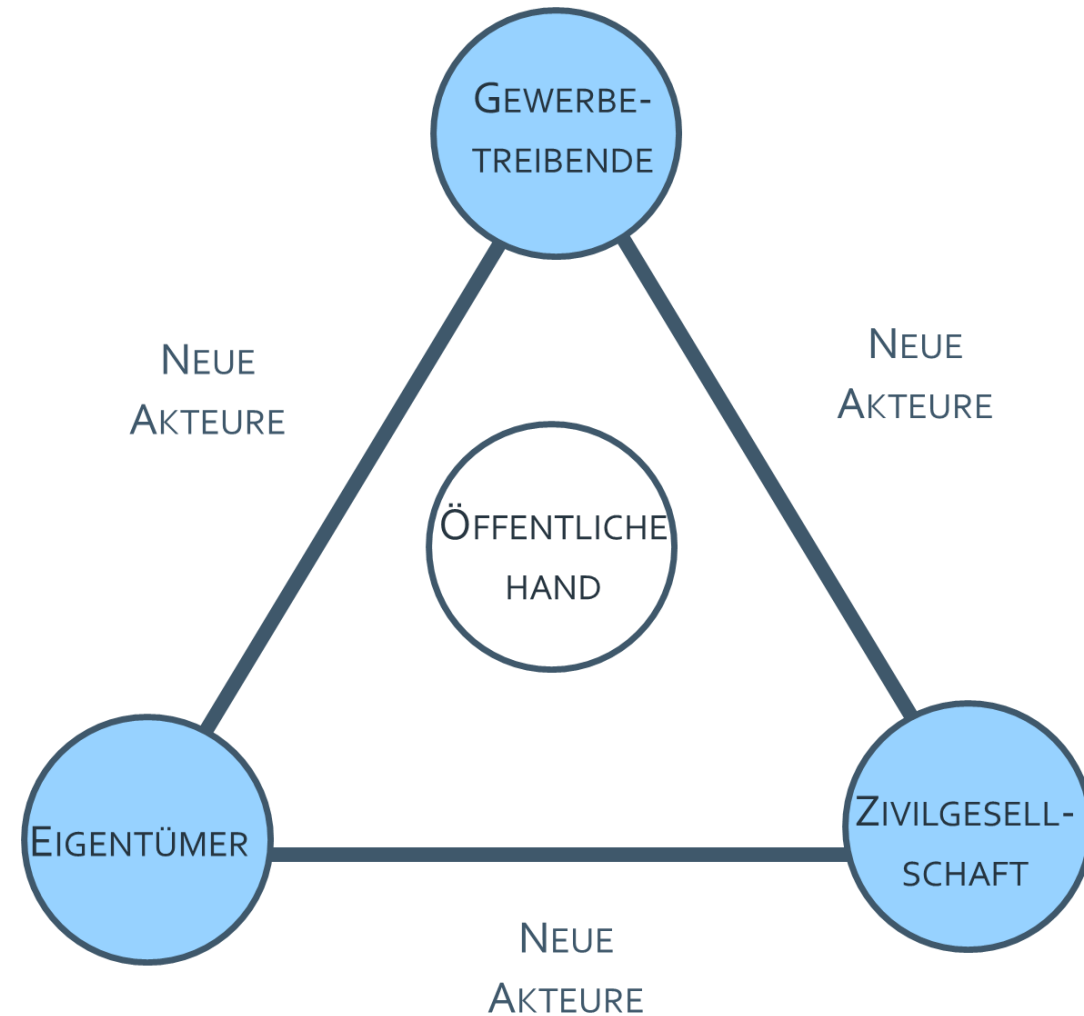


**Die Urbane Liga**  
Unter dem Namen Urbane Liga haben sich junge Stadtmacher zu einem Bündnis zusammengeschlossen. Sie kommen aus ganz Deutschland und engagieren sich in ihren Städten meist ehrenamtlich in Projekten und Initiativen. Die Urbane Liga versteht sich als Projekt Netzwerk, das über die einzelnen Standorte hinaus wirkt. Sie entwickelt Konzepte, die helfen können, die Mitbestimmung und Mitgestaltung junger Menschen in der lokalen Stadtentwicklungspolitik zu stärken, und diskutiert zweimal im Jahr zusammen mit dem BfM (Staatssekretärsbene) und BBSR, wie man diese umsetzen kann. Das Bündnis ist zugleich Ideenschmiede, Denklabor und Lernplattform für unkonventionelle Beteiligungsformate. Gegründet wurde die Urbane Liga 2018 vom Bundesministerium des Innern, für Bau und Heimat (BMI) und dem BBSR, unterstützt vom Büro stadttatstand. Über einen Projektauftrag wurden dafür 40 junge Stadtmacher im Alter von 17 bis 27 aus 22 Städten ausgewählt. Die Projekte und Initiativen, die sie vertreten, sind so unterschiedlich wie die Städte, aus denen sie kommen. Diese verschiedenen Perspektiven flossen in ein Positionspapier ein, das sie mit Unterstützung aus Wissenschaft, Forschung und Verwaltung verfasst haben: den 'Kodex Kooperative Stadt'.

# WORAUF KOMMT ES AN?

## MANAGEMENT

- Finanzierung
- personelle Ressourcen
- angesiedelt zw. Stadtmarketing/Wifö und Stadtplanung



EIN PROJEKT VON



## BMBF

FONA: Sozial-ökologische Forschung  
„Nachhaltige Transformation urbaner Räume“  
Laufzeit: 2017 bis September 2022,

PARTNER UND  
FÖRDERER



## „REALLABORE“ UND KOMMUNALE PRAXISPARTNER

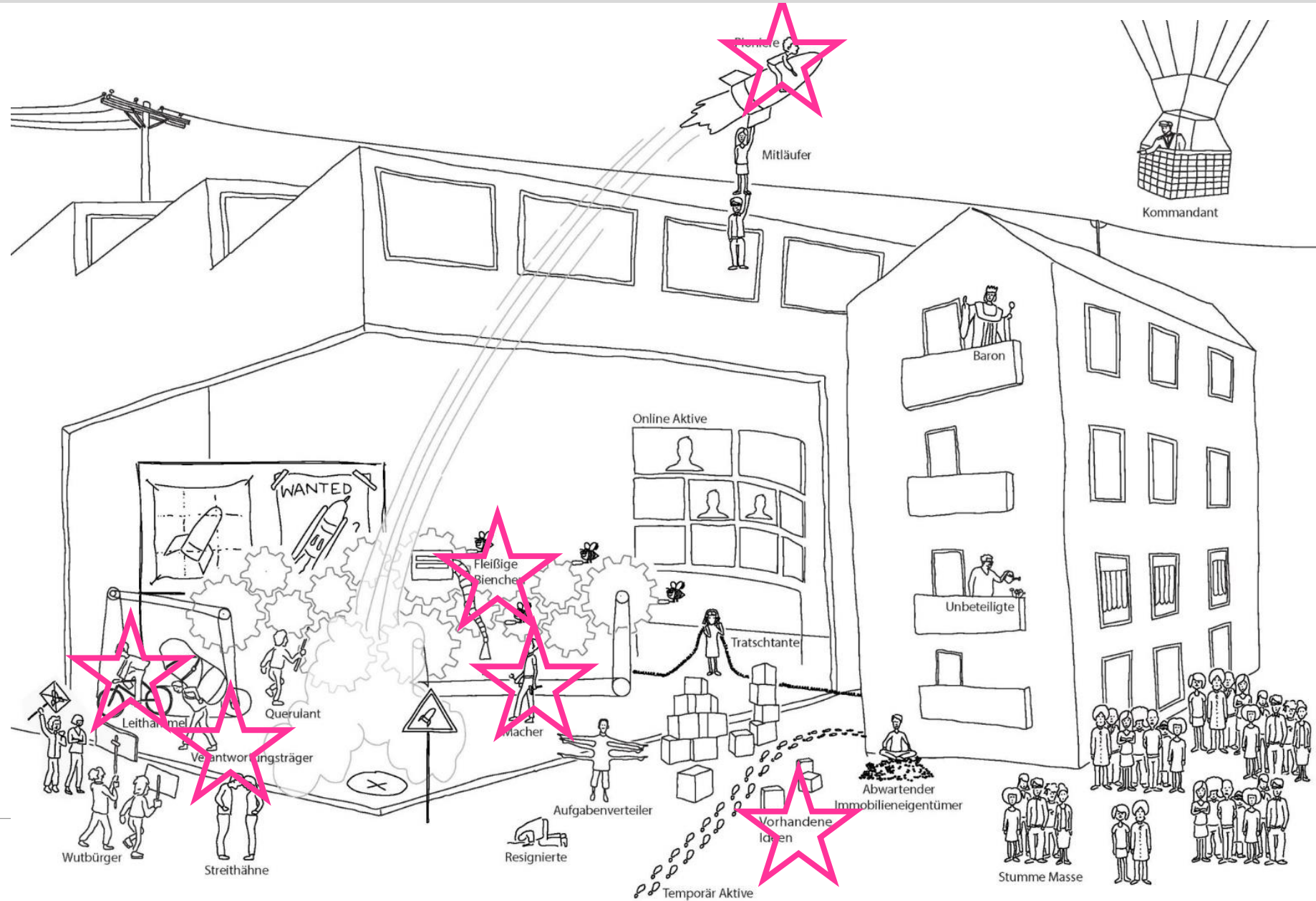
- Osterstraße - Bezirk Hamburg-Eimsbüttel
- Rissen Zentrum – Bezirk Hamburg-Altona
- Altstadt Holzminden – Stadt Holzminden
- Altstadt Höxter – Stadt Höxter
- Zentrum Stuttgart-Wangen – Stadt Stuttgart
- Innenstadt Fellbach – Stadt Fellbach





# AKTEURE

- Gewerbetreibende,
- Immobilieneigentümer,
- Kulturschaffende,
- Zivilgesellschaft,
- öffentliche Verwaltung,
- Kommunalpolitik



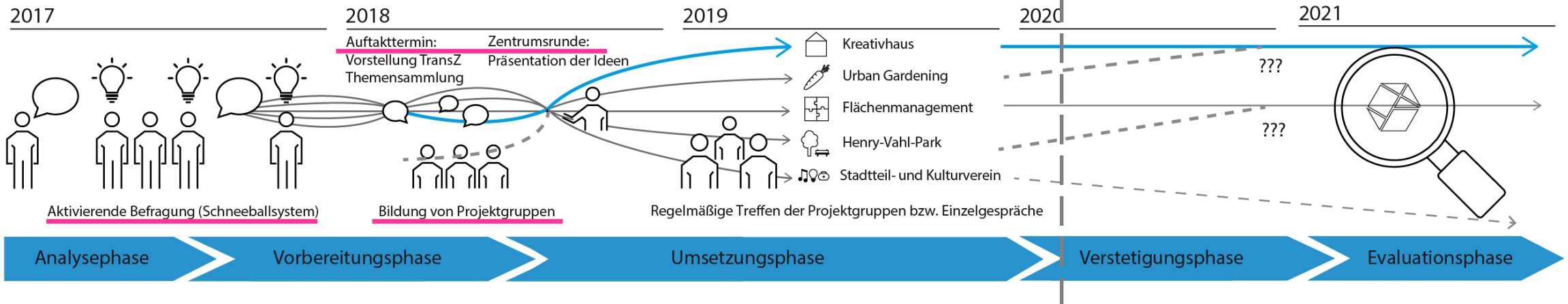
# Reallabore im Rahmen von TRANSZ

## AKTEURE IM FOKUS

- Zugang auf und Unterstützung von: **INNOVATIONS AKTEURE**
- **Integration KULTUR/GEMEINWESEN und GEWERBE/HANDEL** (häufig sehr unterschiedlich aufgestellt)
- Thematische **OFFENHEIT**
- **NEUTRALER IMPULSGEBER** und Unterstützer
- Eingeschränkte **PROJEKTMITTEL**



### TransZ-Prozess



# TransZ-Beispiele

## WAS WIR BISHER UMGESETZT HABEN



- **KURSE** und **VERANSTALTUNGEN** für die **Nachbarschaft (EHRENAMT)**
- **GÜNSTIGE IMMOBILIE** in Zentrumslage
- **FÖRDERUNG** durch TransZ
- Verstetigung durch **BEZIRK EIMSBÜTTEL**
- **EIGENE EINNAHMEN** durch Flohmarkt und Vermietung von Räumen
- täglich 2 bis 3 Veranstaltungen in den Räumen





**FAIRE WOCHE**

Made in  
**Eimsbüttel**  
Markt

Fair steht dir  
Fair Trade Edition

Wann: 25.9.2022 - ab 10 Uhr  
Wo: Schulhof Telemannstraße

Handwerk | Kunst | Design | Musik | Kulinarik

Osterstraße e.V. Vielfalt im Herzen von Eimsbüttel

eimsbuettel.shop

EIMSBÜTTLELER NACHRICHTEN

KREATIVHAUS EIMSBÜTTEL

Hamburg Bezirksamt Eimsbüttel

- VERBINDUNG GEWERBE vor Ort mit KREATIVEN
- „INHABERGEFÜHRTE“ stellen aus
- KONTINUIERLICHE Veranstaltungen
- lebt von einzelnen „INNOVATIONSAKTEUREN“

## INNENSTADTENTWICKLUNG UND VERANSTALTUNGEN

- **HANDEL** ist nicht alles , aber **OHNE HANDEL IST VIELES NICHTS!** (Steuerung: LM-Märkte in Kleinstädten)
- **EINBINDUNG** des lokalen Gewerbes/den Einzelhandel
- **KONTINUITÄT** und Einbindung der lokalen Akteure
  - **PROZESS: GEMEINSAMES ERLEBNIS** schaffen/sich kennenlernen
  - Umsatzplus/Frequenzplus als **PERSPEKTIVE**
- **RESSOURCEN FÜR MANAGEMENT!** Kommune: Wifö/Marketing/Stadtplanung
- es hängt auch von den Personen ab (**INNOVATIONSAKTEURE**)
- es gibt mittlerweile **SEHR VIELE GUTE BEISPIELE**, an denen man sich orientieren kann:
  - Innenstadtstrategie des Beirat Innenstadt (2021), Plattform Stadtimpulse, Förderprogramm "Zukunftsfähige Innenstädte und Zentren,, Stadttretter, Bündnis für lebendige Städte Brandenburg: Innenstadtwettbewerb 2021/2022 ...

... VIELEN DANK!